

\_ Natural Collection \_

3

Brahma

Amazone

super  
tuft

BRAHMA



Brahma 230 natur



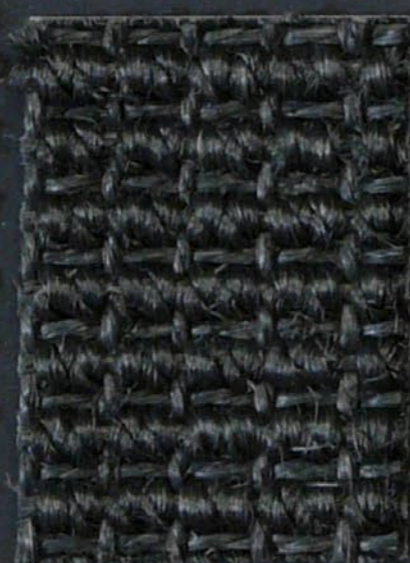
Brahma 231 miele



Brahma 281 cognac



Brahma 290 taupe



Brahma 215 grigio



Brahma 299 nero

AMAZONE



Amazone 130 natur



Amazone 160 alabastro



Amazone 125 granito



Amazone 145 mais



Amazone 105 grigio/topo



Amazone 102 nero/topo

## CARATTERISTICHE TECNICHE

	Composizione	Peso felpa gr/mq	Peso tot. gr/mq	Sottofondo
BRAHAMA.....	100% sisal.....	1900.....	2300.....	lātex
AMAZONE.....	100% sisal.....	1800.....	2200.....	latex

- I materiali qui presentati sono disponibili in rotoli di lunghezza 25-30 mt ed in tagli in altezza 200 o 400 cm, con una tolleranza del 2% circa.
- Le fibre naturali sono igroscopiche quindi possono subire leggere variazioni dimensionali in relazione all'umidità ambientale.
- Alcune irregolarità superficiali e leggere variazioni di colore sono tipiche di queste fibre e non costituiscono motivo di contestazione.
- Si possono realizzare tappeti di qualsiasi misura in diverse finiture: viene addebitato il quantitativo nella larghezza massima e consegnato l'eventuale avanzo.
- Le bordature possono essere effettuate con passamanerie, tessuti, pelle, pvc etc. con larghezze variabili da circa 1 cm fino a 30 cm.
- A richiesta sono disponibili campioni di bordi e finiture.

super  
tuft

28061 Bianbrate (No)  
tel. +39(0)321 838538  
[www.supertuft.it](http://www.supertuft.it)